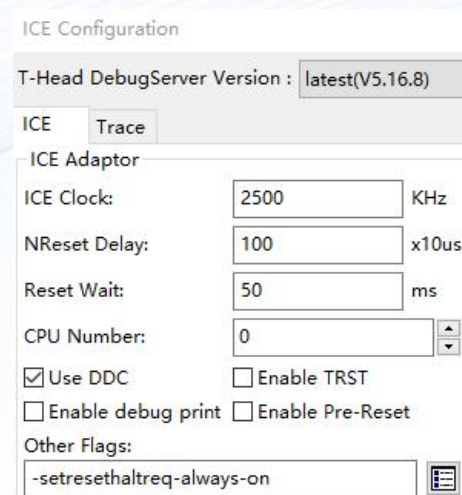


APT32F173系列芯片开发注意事项

集成开发环境CDK的安装及使用

- ✓ 使用windows 10系统。
- ✓ 使用CDK2.20以后的版本，以确保debug server版本5.16.8+。
- ✓ 安装路径及工程路径上不可以有空格或中文字符。
- ✓ 安装后请将CDK加入杀毒软件的白名单。
- ✓ 可以通过CDK下载最新的驱动库文件。
- ✓ 软复位只复位CPU，如果要复位整个芯片，请使用硬复位功能。
- ✓ 如果要调试IWDT，WWDT等可以触发复位的功能，需要在ICE Configuration/ICE/Other Flags下添加 `-setresethaltreq-always-on` 。



SWD调试口相关

- ✓ 两个SWD口都可以切换成其他AF功能。为避免代码的误操作，APT32F173系列SWD口切换AF功能有一个锁，只有当 `SYSCON[DBG_UNLOCK] != 0x5A`时，切换才能成功。
- ✓ 如果SWDCLK上电时低电平，SWDIO口将会呈现ms级的高电平，之后芯片进入正常的复位状态，电路设计的时候需要注意。

性能相关

- ✓ 当ADC使用最高3MSPS转换率时，必须将芯片系统时钟设置为96MHz或48MHz。

注意芯片的AMR参数，不要过压过流使用。

